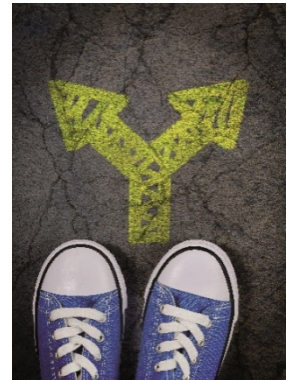


Liebe Schülerinnen und Schüler,
sehr geehrte Eltern und Kundinnen und Kunden der
Berufsberatung,

unsere regionalen Informationen zur Berufswahl können Sie auf der
Homepage des BIZ Nürnberg herunterladen (rechte Seite):
www.arbeitsagentur.de/vor-ort/nuernberg/biz-nuernberg

- **Überblicksheft Sekundarstufe I „Du entscheidest!“**
- **Schule – und was kommt dann? Regionale Broschüre Nürnberg**



Schritt 1: Berufsorientierung

Allgemeine Infos zur Ausbildung: <https://www.arbeitsagentur.de/bildung/ausbildung>

Lexikon der Ausbildungsberufe: www.arbeitsagentur.de/vor-ort/nuernberg/biz-nuernberg

- Berufe Aktuell – Lexikon der Ausbildungsberufe

Berufenet – Berufsinformationen einfach finden:

<https://berufenet.arbeitsagentur.de/berufenet/faces/index?path=null>

- Berufe von A-Z und Berufsfelder
- „Entdeckerwelt Berufsfelder“ oder „Zweijährige Ausbildungen“
- „ähnliche Ausbildung“ unter Reiter „Ausbildung“ (sehr zu empfehlen!)

BerufeTV – Filmportal rund um Berufe: <https://web.arbeitsagentur.de/berufetv/start>

- Filme zu Ausbildungsberufen, aber auch Themenfilme

Berufswahltest „Check-U“: (Erkundungstool für Ausbildung und Studium):

www.arbeitsagentur.de/bildung/welche-ausbildung-welches-studium-passt

- sehr ausführlich und umfassend, bestehend aus vier Teilen, am Ende von jedem Teil gute, buntgemischte Vorschläge mit zum Profil passenden Ausbildungsberufen, dauert sehr lange.
- bitte für Ausbildung auswählen, nicht mit Studium verwechseln!

planet-beruf.de – Meine Zukunft. Meine Ausbildung.: www.planet-beruf.de/schuelerinnen

- Was will ich? Was kann ich?

Merkblätter zu Berufen, weiterführenden Schulen, Überbrückungsmöglichkeiten, Alternativen (z.B. FSJ, Ausland...)

<https://www.arbeitsagentur.de/vor-ort/fuerth/biz-merkblaetter>

BIZ Berufsfeldübersichten – Berufe im Überblick

<https://www.arbeitsagentur.de/bildung/download-center-biz-berufsfelduebersichten>

Schritt 2: Bewerbungsunterlagen erstellen

planet-beruf.de – Meine Zukunft. Meine Ausbildung.: <https://planet-beruf.de/schuelerinnen>

- Wie bewerbe ich mich?

Hilfe bei der Überarbeitung der Bewerbungsunterlagen:

- Lehrer in der Schule (Deutschlehrer)
- Berufsberater oder per Mail an: Nuernberg.Berufsberatung@arbeitsagentur.de
- NOA – „Spurwechsel“ (2 x 45 Minuten, Hilfe bei Bewerbungen, Fotos, Vorbereitung auf Vorstellungsgespräche): Flyer, Kontaktdaten und den Berechtigungsschein erhalten Sie beim Berufsberater!

Schritt 3: freie Ausbildungsstellen finden

Bitte informieren Sie mich, Ihren Berufsberater! Ich sende Ihnen regelmäßig und kostenlos freie Ausbildungsstellen zu. Sie erreichen mich per Mail (Nuernberg.Berufsberatung@arbeitsagentur.de) oder kostenfrei telefonisch (0800 4 5555 00)

Sie wollen zudem selbst nach freien Ausbildungsplätzen suchen:

- <https://jobboerse.arbeitsagentur.de>
- <https://www.ihk-nuernberg.de/de/Geschaeftsbereiche/Berufsbildung/Ausbildung/ihk-lehrstellenboerse/>
- <https://www.hwk-mittelfranken.de/75,0,jobboardoffersearch.html>

#AusbildungJETZT! Die in Kooperation mit der IHK Nürnberg für Mittelfranken und Handwerkskammer für Mittelfranken erstellte Plattform der Stadt Nürnberg:
www.ausbildungjetzt.de

Ich empfehle Ihnen die App „**Meine AzubiWelt**“:

<https://www.arbeitsagentur.de/bildung/ausbildung/azubiwelt>

Hier finden Sie viele verschiedene Online-Angebote der Arbeitsagentur kombiniert mit vielen Infos auf einen Blick. Zudem werden Sie automatisch über neue Ausbildungsplatzangebote informiert.

Wichtig ist es, sich in Berufen auszuprobieren! Ich empfehle stets, ein **PRAKTIKUM** zu absolvieren! Praktikumsplätze finden Sie in der Jobbörse der Arbeitsagentur, auf den Seiten der IHK und HWK und auch hier: www.sprungbrett-bayern.de.

Ich wünsche Ihnen gute Überlegungen und viel Erfolg!

Markus Stengel

Dein/ Ihr Berufsberater



Telefon:
0800 – 4 5555 00 (kostenfrei)
E-Mail:
Markus.Stengel@arbeitsagentur.de
Berufsberatung.nuernberg@arbeitsagentur.de

Besucheradresse:
Agentur für Arbeit Nürnberg
Richard-Wagner-Platz 5
90443 Nürnberg

Postanschrift:
Agentur für Arbeit Nürnberg
90300 Nürnberg